

RÉSEAUX

D-LAKE INAUGURE SON PREMIER CENTRE DE DONNÉES

DANS LE SOUS-SOL DES PAPETERIES, À CRAN GEVRIER, LA SOCIÉTÉ ANNÉCIENNE D-LAKE A AMÉNAGÉ UN DATA CENTER DE PROXIMITÉ, CALIBRÉ POUR RÉPONDRE AUX BESOINS IMPORTANTS DES ENTREPRISES DE L'IMAGE ET DES INDUSTRIES CRÉATIVES.

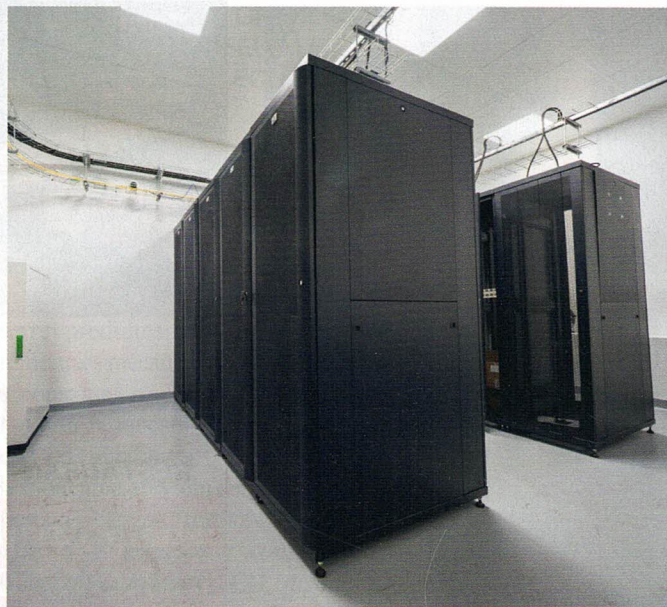
Par Sophie Boutrelle

Le pôle d'activités des Papeteries avait été préfabriqué lors de sa construction, mais jamais raccordé à la fibre optique. Faute d'accord en vue dans le cadre des discussions engagées avec un acteur majeur des télécommunications, D-Lake a décidé de retrousser ses manches. Elle-même installée dans les lieux, la jeune société spécialisée dans les infrastructures réseaux et la sécurisation de données a racheté les 30 mètres carrés du sous-sol pour construire son *edge datacenter*.

NOTRE CENTRE DE DONNÉES DE PROXIMITÉ FOURNIT LE DÉBIT ÉLEVÉ DONT LES ENTREPRISES DE L'IMAGE ONT BESOIN.

Guillaume Barrot, président de D-Lake

« Une infrastructure de proximité, implantée au plus près des utilisateurs et qui offre un débit très élevé, correspondant aux besoins des entreprises de l'image et des industries créatives, grandes consommatrices de données », souligne Guillaume Barrot, son président et cofondateur. D-Lake a signé une convention avec l'association syndicale des Papeteries, dans laquelle elle s'engage à fournir du très haut débit, mais aussi de l'espace et des services mutualisés, comme la sauvegarde, le stockage, la sécurité des données. Ses clients sont des entreprises implantées aux Papeteries mais



également des sociétés de la filière image installées à proximité.

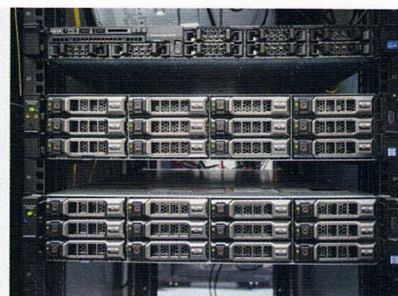
UN EMPLACEMENT IDÉAL

Le *edge center*, dont l'ouverture a été retardée de quelques mois en raison du coronavirus, a été officiellement inauguré le 8 octobre. L'emplacement choisi pour son installation s'est imposé de lui-même. Annecy est bien placée en raison de ses caractéristiques naturelles et des réseaux de fibre déployés le long de l'autoroute et de la voie ferrée. « Les Papeteries se développent dans un ancien bâtiment industriel. L'épaisseur des murs du sous-sol limite les apports nécessaires en climatisation », ajoute Guillaume Barrot. L'équipement, qui a nécessité un investissement global de 100 000 euros, compte une dizaine de racks représentant environ 420 emplacements. Il est doté d'un contrôle d'accès et d'un

➤ Le nouveau *edge center* compte une dizaine de racks représentant 420 emplacements.

LES PAPETERIE IMAGE FACTORY

Installées sur un ancien site industriel à Cran-Gevrier, les Papeteries Image Factory développent 7 000 m² d'espaces et de bureaux. Inauguré en septembre 2015, ce lieu dédié à l'image accueille une cinquantaine d'entreprises – de la start-up à la PME, en passant par les filières de formation – employant près de 450 personnes.



système de supervision en continu. En cas de problème électrique, un onduleur est susceptible de prendre le relais durant 72 heures. L'année prochaine, un groupe électrogène offrant une autonomie complète de trois semaines sera installé.

UN MARCHÉ PORTEUR

Positionnée sur un marché porteur, D-Lake a bouclé son exercice 2019-2020 sur un chiffre d'affaires de 700 000 euros avec cinq personnes. Elle vise un doublement cette année et prévoit, à dix ans, un chiffre d'affaires de 100 millions d'euros avec cent salariés. Financé par le biais d'emprunts bancaires classiques, son développement devrait se faire sur l'ensemble du territoire national. Il passera, notamment, par la réalisation de centres de données s'inspirant de la spécificité de celui des Papeteries.

TROIS FILIALES COMPLÉMENTAIRES

« Nous nous développons sur un secteur où la demande est importante. En 2017, nous avons créé notre société en urgence car nous avions déjà un client à livrer », raconte Guillaume Barrot, le président et cofondateur de D-Lake avec Arnaud André et Christophe Kuczynski. Ces trois experts des télécoms et de la sauvegarde des données détiennent chacun 25 % des parts. Le quart restant est aux mains d'une entreprise qui a aussi rejoint les rangs des associés. Basée aux Papeteries, à Annecy, D-Lake est organisée autour de trois filiales : Mountain Men Consulting (conseil, assistance à maîtrise d'ouvrage, formation...), D-Lake Cloud (sauvegarde, infogérance), D-Lake Net (réseaux et télécom). Elle travaille en lien avec les leaders technologiques du secteur.